



**AREA DI LAMINAZIONE DEL TORRENTE SEVESO
nei Comuni di Varedo e Bovisio Masciago (MB) - MI-E-795**

PROGETTO DEFINITIVO
NOVEMBRE 2014

PROGETTISTI:

ING. GAETANO LA MONTAGNA
ING. SARA MELONE

COLLABORATORI ALLA PROGETTAZIONE:

GEOM. MAURO MARCONE
DOTT. ALESSANDRO MORGESSE

GEOLOGIA:

DOTT. CRISTIAN MORGANTI

SUPPORTO ALLA PROGETTAZIONE:

PROFESSIONISTI INCARICATI:

Dott. Ing. GIOVANNI BATTISTA PEDUZZI

Prof. Ing. ALESSANDRO PAOLETTI
Dott. Ing. STEFANO CROCI
Dott. Ing. FILIPPO MALINGEGNO
Dott. Ing. CRISTINA PASSONI

Dott. Ing. MASSIMO COCCATO
Dott. Ing. MARCO MIOLO

Dott. Geol. MARIO SPADA
Dott. Geol. GIAN MARCO ORLANDI
Dott. Geol. SUSANNA BIANCHI

Dott. Ing. ALESSANDRO BARBON

CONSULENZE SPECIALISTICHE:

ASPETTI PAESAGGISTICI E AMBIENTALI:

Arch. ANDREAS KIPAR
Dott. Agr. GIOVANNI SALA
Arch. LUISA BELLINI

QUALITA' DELLE ACQUE:

Prof. Dott. VALERIA MEZZANOTTE

ETATEC

S.R.L.

STUDIO PAOLETTI

SOCIETA' DI INGEGNERIA

Via Bassini 23 20133 Milano | tel: +39 02 26681264 - fax: +39 02 26681553

etatec@etatec.it - etatec@pec.etatec.it - www.etatec.it

STUDIO PAOLETTI

INGEGNERI ASSOCIATI

Via Bassini 23 20133 Milano | tel: +39 02 26681264 - fax: +39 02 26681553

Studiopaolletti@etatec.it - Studiopaolletti@pec.etatec.it

BETA

BETA Studio S.R.L.

Ponte San Nicolò (PD) 35020 - Via Guido Rossa 29/a

Tel: +39 049 8961120 - Fax: +39 049 8961090 - info@betastudio.it

Studio Associato di Geologia Spada

Via Donbatt 17 24020 Ronica (BG)

tel: +39 035 510090 - +39 035 513738

Vicolo Manzoni 3 27038 Robbio (PV)

LAND Milano srl

Via Varese 16 20121 Milano

tel: +39 02 806911.1 - fax: +39 02 806911.30

www.landmilano.com

GRUPPO LAND Milano Roma Cagliari Duisburg

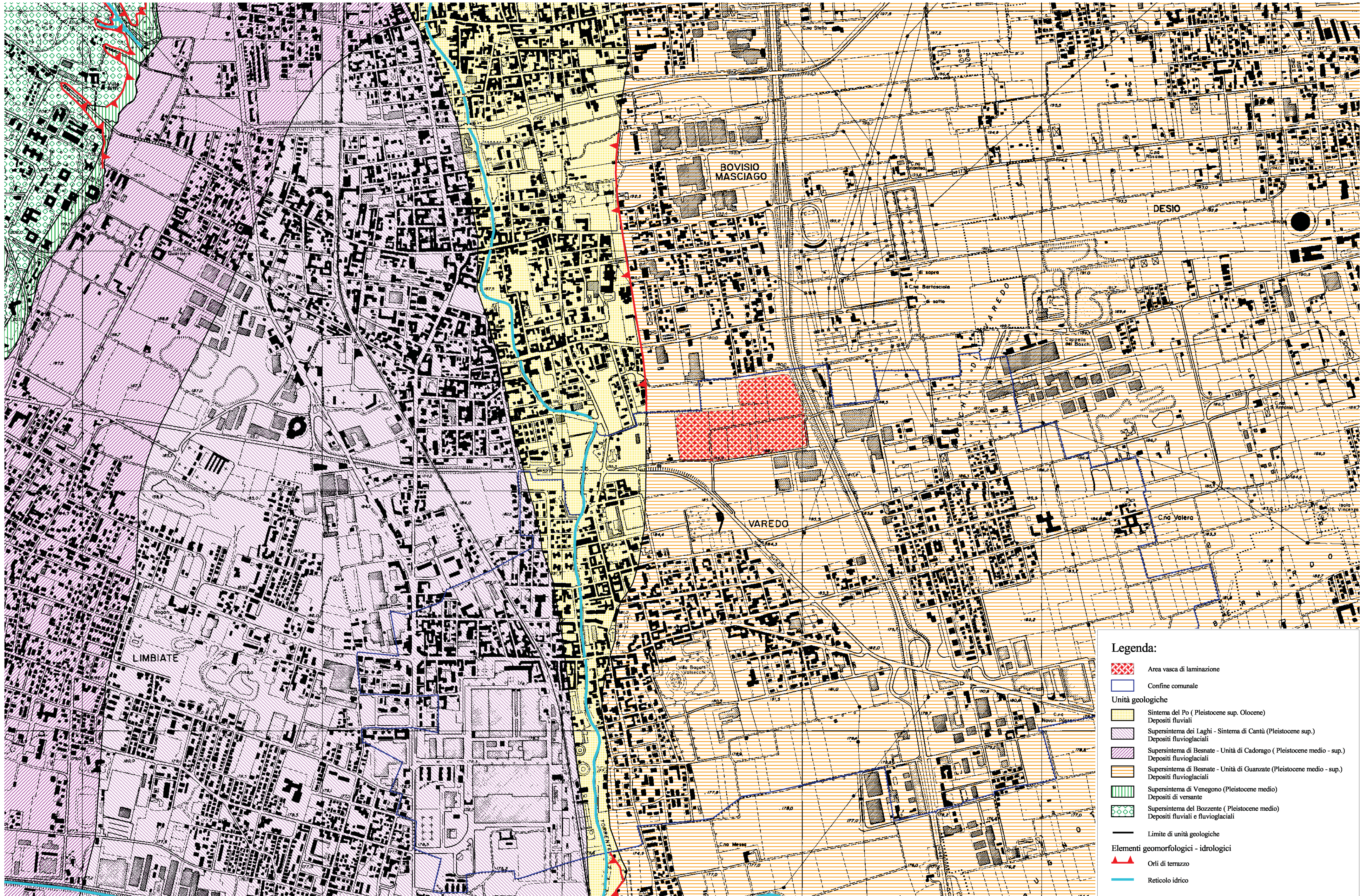
Landscaping Architecture Nature Development

Plazzate Aquileia 6 20144 Milano | tel: +39 02 4814701

TITOLO
CARTA GEOLOGICA

SCALA
1:10.000

Revisori	1			
	2			
Numero elaborato	PD	COMMESSA MI-E-795	DOCUMENTO DI	NUMERO D.2.1



Legenda:

Area vasca di laminazione

Confine comunale

Unità geologiche

Sintema del Po (Pleistocene sup. Olocene)

Depositi fluviali

Supersintema dei Laghi - Sintema di Cantù (Pleistocene sup.)

Depositi fluvio-glaciali

Supersintema di Besenote - Unità di Cadorago (Pleistocene medio - sup.)

Depositi fluvio-glaciali

Supersintema di Besenote - Unità di Guanzate (Pleistocene medio - sup.)

Depositi fluvio-glaciali

Supersintema di Venegono (Pleistocene medio)

Depositi di versante

Supersintema del Bozzente (Pleistocene medio)

Depositi fluviali e fluvio-glaciali

Limite di unità geologiche

Elementi geomorfologici - idrologici

Orti di terrazzo

Reticolo idrico

Fonti utilizzate:

1: Carta geologica d'Italia alla scala 1:50.000 - Foglio 118 "MILANO" - ISPRA Servizio geologico d'Italia (Bozza di lavoro giugno 2010)

2: Carta geologica d'Italia alla scala 1:50.000 - Foglio 096 "SEREGNO" - ISPRA Servizio geologico d'Italia (Bozza di lavoro febbraio 2011)

3: Comune di Varedo (Provincia di Monza e Brianza) - Studio geologico a supporto del PGT redatto ai sensi della D.G.R. n. 8/1566 e della D.G.R. n. 8/7374- Tav 1 - "CARTA GEOLOGICA E GEOMORFOLOGIA" Associazione temporanea dr. geol. F. Plebani e dr. geol. N. Invernici - dicembre 2009

4: Comune di Paderno Dugnano (Provincia di Milano) - Componente geologica, idrogeologica e sismica del P.G.T. ai sensi della L.R. 12/2005 e s.m.i. secondo i criteri della D.G.R. n. IX/2616/2011 - Tav 1 - "GEOLOGIA E GEOMORFOLOGIA" dello Studio Idrogeotecnico associato - agosto 2012

5: Comune di Bovisio Masciago (Provincia di Monza e Brianza) - Studio geologico del territorio comunale secondo i criteri della D.G.R. 22/12/05 numero 8/1566. - Tav 1 - "CARTA DI INQUADRAMENTO GEOLOGICO E GEOMORFOLOGICO" dello Studio Frati - novembre 2006